



Manuale di funzionamento  
*User's manual*

Le seguenti istruzioni di base sono fornite in conformità ai requisiti di legge. Per ulteriori informazioni e funzioni specifiche dei movimenti degli orologi è possibile visitare il sito web [www.hiphopwatches.it](http://www.hiphopwatches.it)

## INFORMAZIONI

BINDA ITALIA è impegnata in vari programmi di protezione dell'ambiente.

Nel disfarsi di un vecchio orologio, si prega di smaltirlo in linea con le regolamentazioni previste da ciascuno dei paesi membri della UE, effettuando una raccolta separata o riconsegnandolo al rivenditore all'acquisto di un nuovo orologio.

Lo smaltimento abusivo del prodotto da parte del detentore comporta l'applicazione delle sanzioni amministrative previste dalla legge.

Smaltire separatamente le batterie. Non ricaricarle. Tenere le batterie sciolte lontano dai bambini.



Prodotto o packaging riciclabili, oggetto di raccolta differenziata.

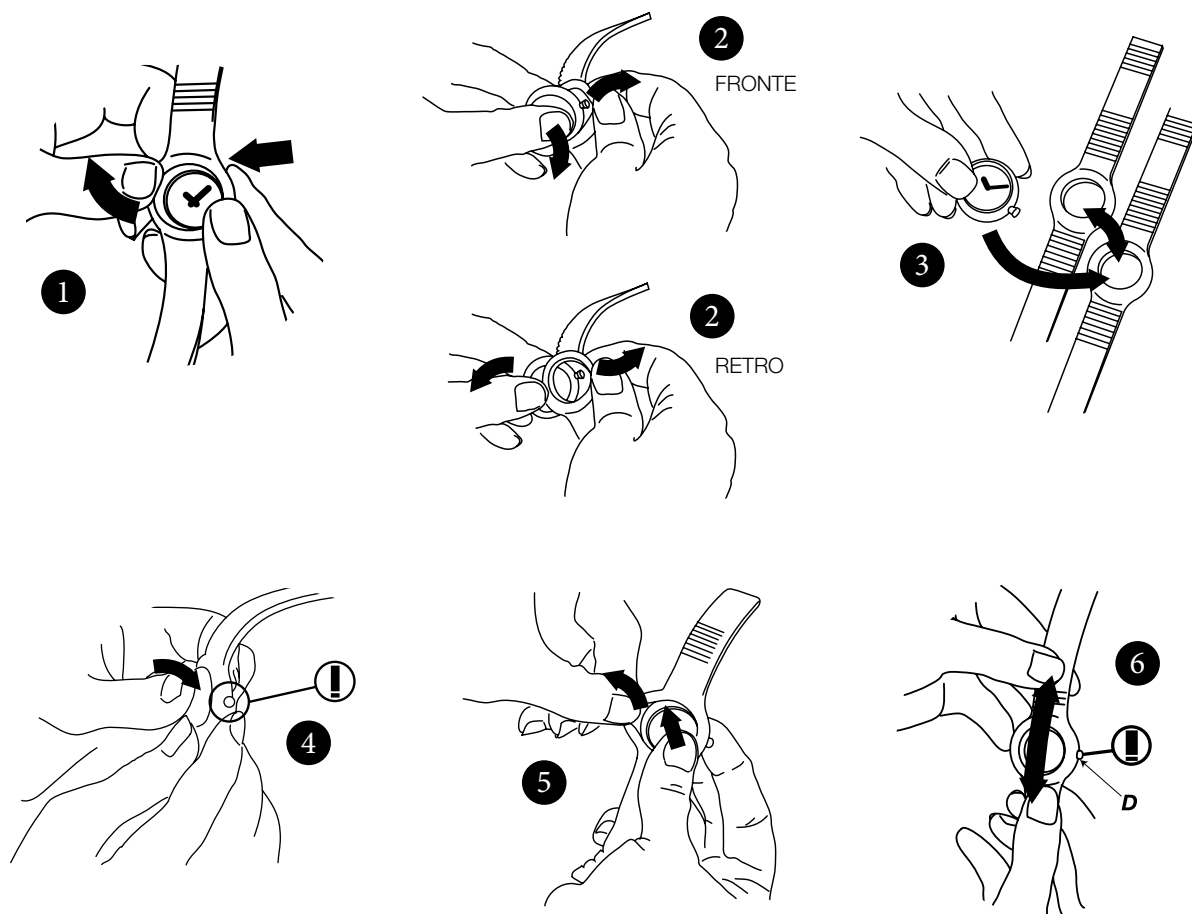
Il prodotto non è adatto ai bambini.

In ottemperanza al D.Lgs. 206 – 6/9/2005, tutti gli orologi HIP HOP sono conformi alla norma Europea Reach 1907/2006 e sono realizzati in silicone con presenza di cadmio e piombo nei limiti di legge e in materiali non preziosi, salvo indicazioni specifiche.

Gli uffici di BINDA ITALIA srl e i nominativi elencati nel libretto istruzioni, rimangono a disposizione per ulteriori informazioni in proposito.

# HIP HOP

## SOSTITUZIONE DEL CINTURINO

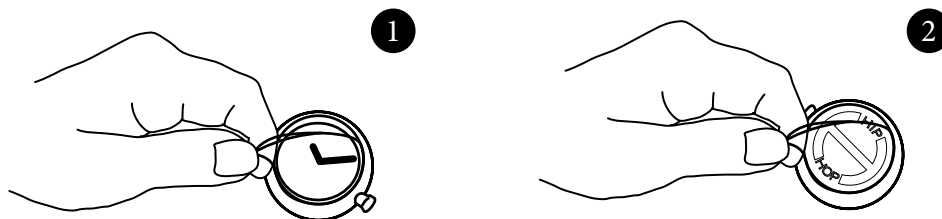


A seconda del modello l'inserimento/estrazione della cassa avviene dal fronte o dal retro del cinturino

### **ATTENZIONE**

Dopo ogni sostituzione del cinturino, premere a fondo la corona (D)

## PELLICOLE PROTETTIVE

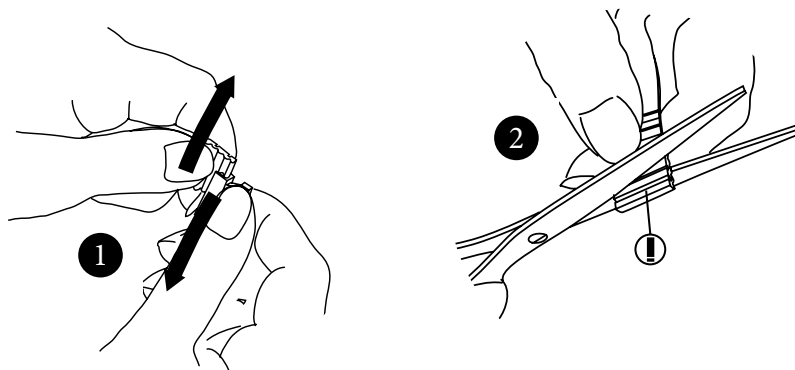


Ci prendiamo cura di ogni Hip Hop proteggendolo davanti e dietro la cassa.

Rimuovere le pellicole prima di indossarlo.

# HIP HOP

## MESSA A MISURA DEL CINTURINO



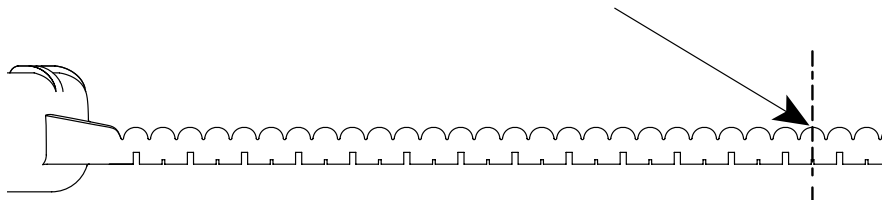
### ATTENZIONE

Tagliare il cinturino in corrispondenza della linea tratteggiata indicata nelle immagini di seguito riportate.

## Cinturino Classico

### ATTENZIONE

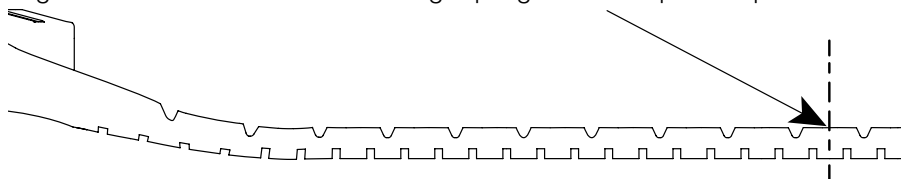
Tagliare il cinturino in corrispondenza della scanalatura più sottile.



## Cinturino collezione "X Man"

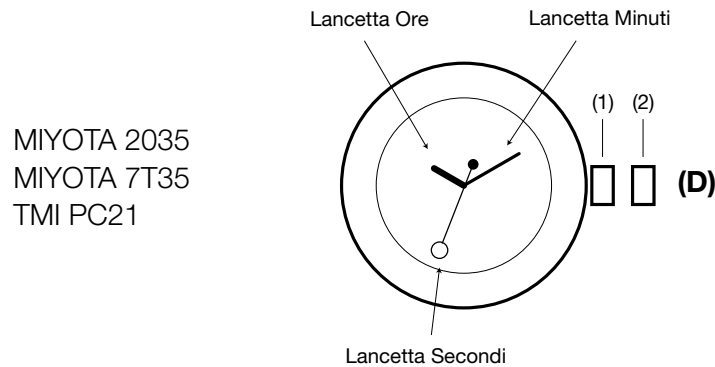
### ATTENZIONE

Tagliare il cinturino al centro della maglia più grossa sulla parte superiore.



# HIP HOP

## HIP HOP SOLO TEMPO

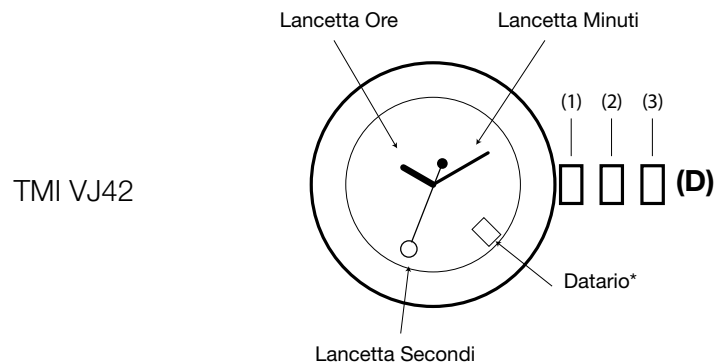


### COME REGOLARE L'ORA

1. Estrarre la corona (D) sulla posizione (2).
2. Ruotare la corona in senso orario per posizionare le lancette all'ora desiderata.
3. Riavviare l'orologio mediante riposizionamento (1) della corona (D).

Assicurarsi che la corona sia nella posizione corretta per evitare infiltrazioni di sporco o liquido che comprometterebbero il funzionamento dell'orologio.

## HIP HOP SOLO TEMPO CON DATARIO



\*La posizione del datario può variare a seconda della tipologia di movimento.

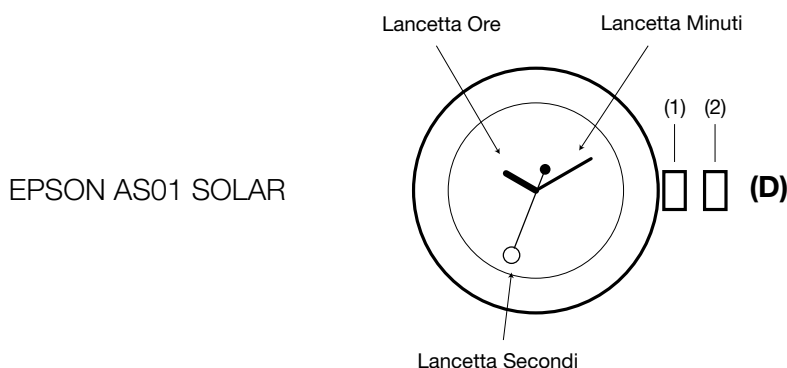
### REGOLAZIONE DELLA DATA E DELL'ORA

1. Estrarre la corona (D) alla posizione (2) e ruotarla in senso orario per regolare la data.
2. Estrarre la corona (D) alla posizione (3) e ruotarla in senso orario per posizionare le lancette all'ora desiderata.
3. Riportare la corona (D) in posizione normale (1).

Assicurarsi che la corona sia nella posizione corretta per evitare infiltrazioni di sporco o liquido che comprometterebbero il funzionamento dell'orologio.

# HIP HOP

## HIP HOP SOLARE



### **CARICA ED AVVIO DELL' OROLOGIO**

Quando si utilizza l'orologio per la prima volta o se l'energia disponibile nella batteria ricaricabile è ridotta ad un livello molto basso, procedere ad una sufficiente ricarica dell'orologio esponendolo alla luce, seguendo le indicazioni riportate nella tabella a pag 7.

Non è necessario caricare completamente l'orologio, ma è importante una carica sufficiente, specialmente se si tratta della prima carica.

### **AVVERTENZE PER LA RICARICA**

- Per la ricarica dell'orologio, non porlo troppo vicino a fotoflash, spot, luci incandescenti o altre simili sorgenti luminose che potrebbero causare un notevole aumento della temperatura dell'orologio stesso, con conseguenti possibili danni alle parti interne.
- Esponendo l'orologio alla luce solare per la ricarica, non lasciarlo troppo a lungo sul cruscotto di un'autovettura o in altri simili luoghi dove la temperatura dell'orologio potrebbe salire eccessivamente.
- Verificare che, durante la ricarica, la temperatura dell'orologio non superi i 50° C.

### **COME EVITARE L'ESAURIMENTO DELL'ENERGIA**

- Con l'orologio al polso, verificare che non sia coperto dall'abbigliamento.
- Quando non lo si usa, lasciare l'orologio in un luogo luminoso il più a lungo possibile.

### **NOTE SULLA FONTE DI ENERGIA**

La batteria di cui fa uso questo orologio è una batteria ricaricabile, diversa dalle normali batterie all'ossido di argento.

A differenza delle altre batterie a consumo, quali quelle a secco o quelle a bottone, questa batteria ricaricabile non deve essere sostituita e può essere usata a lungo, ripetendo il ciclo di scarica e ricarica della batteria.

### **AVVERTENZE**

L'installazione di una normale batteria all'ossido di argento può essere l'origine di surriscaldamento, con il conseguente possibile scoppio o incendio della batteria stessa.

### **AVVERTENZE PER L'ESAURIMENTO DELL'ENERGIA**

Il movimento della lancetta dei secondi con un intervallo di due secondi per volta è un segnale di esaurimento dell'energia. L'orologio può continuare ad andare con questo movimento approssimativamente per un giorno. Quando la lancetta dei secondi inizia a muoversi con un intervallo di due secondi alla volta, caricare l'orologio esponendolo alla luce.

## GUIDA PER I TEMPI DI RICARICA

La tabella di cui sotto fornisce solamente delle linee guida generali.

A: Periodo di carica necessario per una carica completa

B: Periodo di carica necessario per un funzionamento costante e stabile

C: Periodo di carica necessario per 1 giorno di funzionamento

Gamma di temperature utili per il funzionamento: da -5°C a +50°C.

La durata massima della carica di un movimento solare arriva fino a 4 mesi a seconda dell'utilizzo delle sue funzioni.

Sorgente luminosa	Ambiente	Illuminazione (lux)	Tempo richiesto (approssimativo)		
			A	B	C
Luce fluorescente	Uffici in generale	700	-	35 ore	100 minuti
	30W a 20 cm 30W at 20cm	3,000	60 ore	4 ore	25 minuti
Luce solare	Cielo coperto	10,000	20 ore	1.5 ore	8 minuti
	Cielo sereno	100,000	5 ore	15 minuti	2 minuti

# HIP HOP

## RESISTENZA ALL'ACQUA

Water Resistance	< 3 atm < 30 metri	3 atm 30 metri	5 atm 50 metri	10 atm 100 metri
case		3 atm WR	5 atm WR	10 atm WR
	X	✓	✓	✓
	X	✓	✓	✓
	X	X	✓	✓
	X	X	✓	✓
	X	X	✓	✓
	X	X	X	✓
	X	X	X	X
	X	X	X	X

## PRECAUZIONI PER L'USO

Per assicurare il corretto funzionamento del tuo orologio Hip Hop, è necessaria una manutenzione regolare. La frequenza di questa manutenzione dipende dal modello, dalle condizioni climatiche e dall'attenzione che il proprietario dedica all'orologio. In generale, consigliamo di seguire queste linee guida per mantenere l'orologio in condizioni ottimali il più a lungo possibile:

- Assicurarsi che la corona sia nella posizione corretta per evitare infiltrazioni di sporco o liquido che comprometterebbero il funzionamento dell'orologio
- Se l'orologio cade per terra o riceve colpi molto forti, può subire danni o guasti al funzionamento.
- Strofinare con un panno soffice assorbente le parti sporche. Se l'orologio viene indossato quando il retro della cassa e il cinturino sono sporchi, questi possono provocare un'irritazione cutanea in quanto a contatto diretto con la pelle.
- Lavare il cinturino in silicone con acqua. Non usare solvente.
- Per evitare che l'acqua entri nei meccanismi interni dell'orologio, la corona non deve essere mai estratta quando l'orologio è immerso in acqua.



# HIP HOP

- Risciacquare l'orologio con acqua dolce se esposto ad abbondante sudore o ad acqua salata.
- È necessario evitare di sottoporre l'orologio a brusche variazioni di temperatura che potrebbero causare fenomeni di condensa denunciati dall'opacizzazione del vetro o incidere in misura sensibile sulla precisione dell'orologio. In tali casi è opportuno sottoporre l'orologio ad una verifica presso il rivenditore di fiducia.
- In nessun caso si deve indossare l'orologio durante l'esecuzione di tuffi in acqua (tranne il movimento solare).

## **GARANZIA**

La presente garanzia viene rilasciata da Binda Italia Srl. L'importatore garantisce gli Orologi HIP HOP all'acquirente originario per un periodo di due (2) anni dalla data di acquisto e garantisce l'orologio acquistato per difetti di materiale e di fabbricazione. La garanzia non pregiudica i diritti spettanti all'acquirente in materia di garanzia legale in forza della normativa vigente nel paese di acquisto.

Questa garanzia non comprende logorio o alterazioni della cassa, del cinturino e del vetro, né danni dovuti all'acqua per uso non conforme a quanto indicato di seguito.

Questa garanzia non è valida se l'orologio risulta danneggiato a causa di incidenti, negligenza, utilizzo non adeguato a causa di altri fattori non dovuti a difetti di materiale o di fabbricazione.

Il rivenditore si assume la responsabilità di qualsiasi forma di garanzia offerta al consumatore.

In caso di sostituzione, Binda Italia Srl non garantisce che venga fornito un orologio del medesimo modello. Se tale modello non sarà disponibile, sarà fornito un modello simile e di valore equivalente.

Per ogni informazioni sull'estensione territoriale della garanzia andare sul sito [www.hiphopwatches.it](http://www.hiphopwatches.it)

## **RICHIESTA DI INTERVENTO**

In caso di problemi con l'orologio, l'acquirente è pregato di inviare la copia originale completa in ogni sua parte del certificato di garanzia, lo scontrino d'acquisto o un'ulteriore idonea prova d'acquisto ed una descrizione del problema, al Centro di Assistenza Autorizzato HIP HOP più vicino. Per conoscere i Centri Assistenza Autorizzati HIP HOP, l'acquirente potrà consultare il sito internet [www.hiphopwatches.it](http://www.hiphopwatches.it) alla sezione «Centri assistenza» o, se presenti nel territorio italiano, contattare il numero verde 02 39 245 301 oppure scrivere a [info@bindagroup.com](mailto:info@bindagroup.com) o all'indirizzo [hiphop@bindagroup.com](mailto:hiphop@bindagroup.com) per i soli ordini e-commerce.

Le spese di affrancatura, imballaggio ed assicurazione sono a carico dell'acquirente. Consigliamo di assicurare il pacco in quanto la responsabilità di inviare l'Orologio al Centro di Assistenza Autorizzato HIP HOP più vicino spetta all'acquirente. L'acquirente inoltre dovrà anche assicurarsi che l'orologio sia adeguatamente protetto durante la spedizione. Si prega inoltre di inviare l'orologio senza il relativo astuccio.

Per quanto riguarda gli interventi non coperti da garanzia relativi a pila, vetro, cassa o alla sostituzione della corona o del cinturino, i Centri di Assistenza Autorizzati HIP HOP fattureranno all'acquirente la spesa per i servizi richiesti a seconda del tipo di orologio e dell'intervento necessario. L'importo da addebitare potrà subire variazioni. Per ricevere conferma dell'importo della spesa prevista, l'acquirente può telefonare al Centro di Assistenza Autorizzato HIP HOP.

The following basic instructions are provided based on legal requirements. For additional information and specific functions of the watch movement please visit us at [www.hiphopwatches.it](http://www.hiphopwatches.it)

## INFORMATION

BINDA ITALIA srl, who manufactured the watch that you have purchased, is actively and globally engaged in various environmental protection programs.

If you need to get rid of an old watch, please dispose of it in accordance with the regulations laid down by each of the member countries of the EU, through the differentiated waste collection service or by giving it to your dealer when you purchase a new watch.

Illegal dumping of the watch may be punished with fines and may cause damage to the environment. The offices of BINDA ITALIA srl and the persons whose names are listed in the instructions booklet remain at your disposal for further enquiries.



Recyclable product or packaging, subject to separate collection.

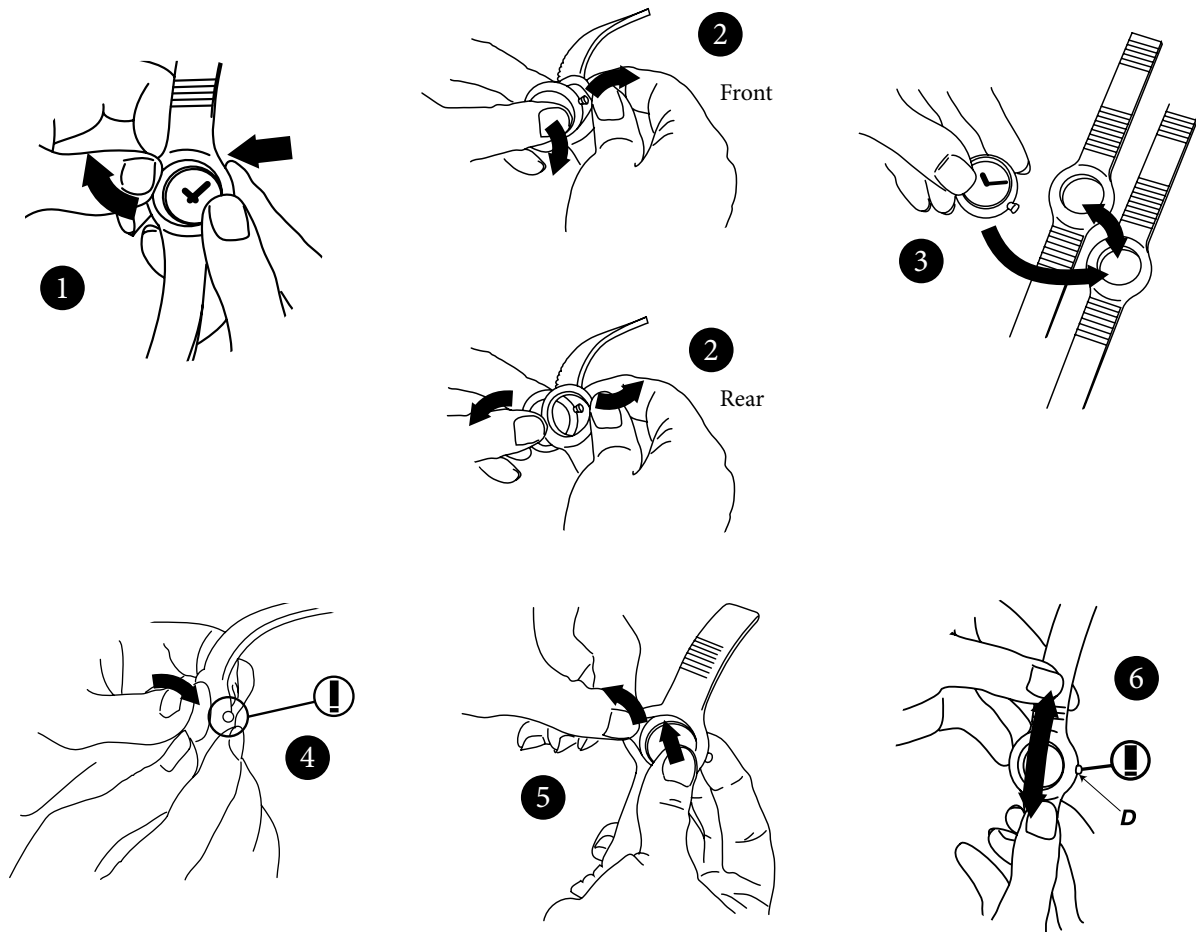
Products not suitable for children.

In compliance with the Italian law D.Lgs. 206 – 6/9/2005, all HIP HOP watches comply with the European Reach 1907/2006 and are made of silicone with cadmium and lead presence within the limits of the law and non-precious materials, unless otherwise specified.

Gli uffici di BINDA ITALIA srl e i nominativi elencati nel libretto istruzioni, rimangono a disposizione per ulteriori informazioni in proposito.

# HIP HOP

## STRAP EXCHANGE

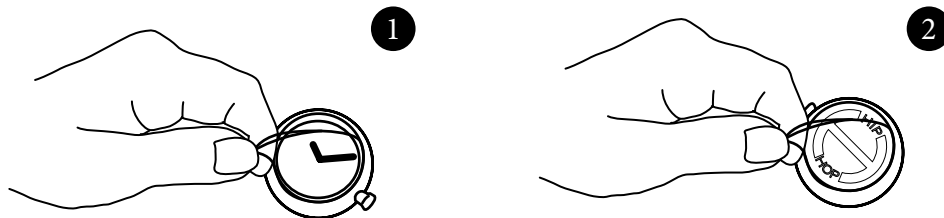


Depending on the model, the insertion/removal of watch case can be done at front or from rear of the strap.

### **IMPORTANT**

Press the crown (D) in fully after changing the strap.

## FILMS

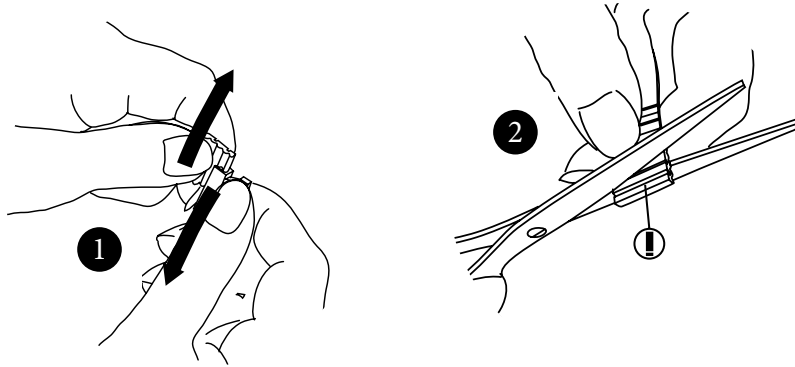


We take care of every Hip Hop protecting it on both front and back of the case

Please remove films before wearing it

# HIP HOP

## STRAP SIZING



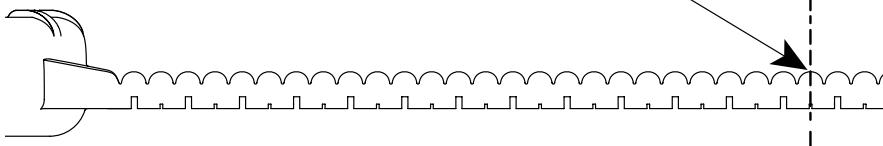
### **IMPORTANT**

Cut the strap along the dotted line shown on the next images.

## CLASSIC STRAP

### **IMPORTANT**

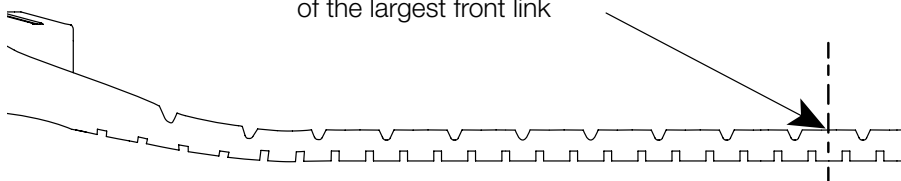
Cut the strap along the narrowest groove



## "X MAN" STRAP

### **IMPORTANT**

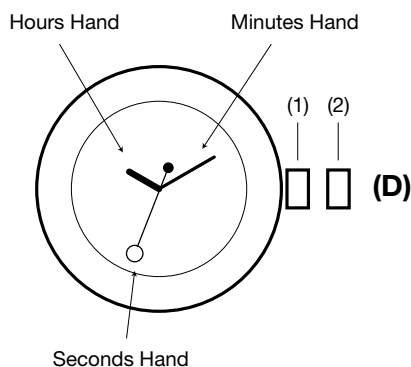
Cut the strap in the middle of the largest front link



# HIP HOP

## HIP HOP 3H

MIYOTA 2035  
MIYOTA 7T35  
TMI PC21



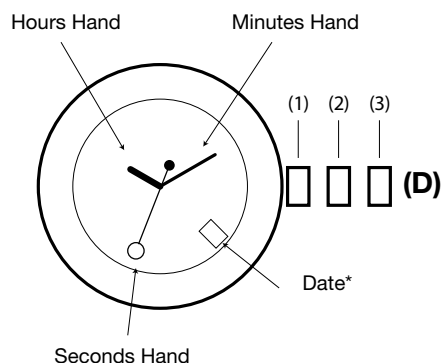
### **SETTING THE TIME.**

1. Pull out the crown (D) to position (2).
2. Turn clockwise the crown to adjust the hands to the correct time.
3. Restart the watch by pushing the crown (D) back to position (1).

Ensure the crown is in the correct position to avoid infiltrations of dirt or liquid which could affect the proper functioning of the watch.

## HIP HOP 3H DATE

TMI VJ42



\*The position of the calendar may vary according to models.

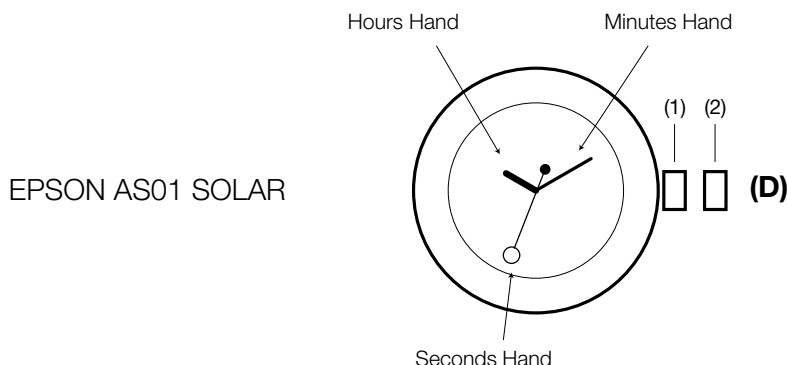
### **ADJUSTING THE DATE AND THE TIME.**

1. Pull out the crown (D) to the position (2) and turn it clockwise to adjust the date.
2. Pull out the crown (D) to the position (3) and turn it clockwise to adjust the hands to the correct time.
3. Return the crown (D) to its normal position (1)

Ensure the crown is in the correct position to avoid infiltrations of dirt or liquid which could affect the proper functioning of the watch.

# HIP HOP

## HIP HOP SOLAR



### **HOW TO CHARGE AND START THE WATCH.**

When you start the watch or when the energy remaining in the rechargeable battery is very low, charge it sufficiently by exposing the watch to light. It is not necessary to charge the watch fully. It is important, however, to charge the watch sufficiently, especially in the case of initial charging.

### **CARE IN CHARGING.**

- When charging the watch, do not place it too close to a hot light source such as a photoflash light, spotlight or incandescent light as this can greatly raise the watch temperature.
- When charging the watch by sunlight, do not leave it exposed to the sun for a long time, on the dashboard of a car, etc.. as this can greatly raise the watch temperature.
- Make sure the watch temperature does not exceed 50°C while charging, to avoid damage to the parts inside.

### **TO PREVENT ENERGY DEPLETION.**

- Avoid covering the watch face with your clothing while wearing it.
- When the watch is not in use, leave it in a brightly lit place for as long as possible.

### **NOTES ON POWER SUPPLY.**

This watch is provided with a rechargeable battery for exclusive use with the watch. Unlike with conventional battery-powered watches, therefore, battery replacement is not necessary.

### **CAUTION.**

Never insert a conventional silver oxide battery in your watch as it may explode, generate intense heat or catch fire. The watch is designed not to operate if such a battery is installed in it.

### **POWER DEPLETION WARNING FUNCTION.**

The two-second interval movement of the second hand is a signal of energy depletion. The watch continuous working time after two-second interval movement is approximately 1 days.

When the second hand starts moving at two-second interval, charge the watch by exposing it to light.

# HIP HOP

## GUIDELINES FOR CHARGING TIME

Source of light	Environment	Illumination (lux)	Time required (approx.)		
			A	B	C
Fluorescent lamp	Inside office	700	-	35 hours	100 minutes
	30W a 20 cm 30W at 20cm	3,000	60 hours	4 hours	25 minutes
Sunlight	Cloudy	10,000	20 hours	1.5 hours	8 minutes
	Fine weather	100,000	5 hours	15 minutes	2 minutes

A: Time required for full charge

B: Time required for steady operation

C: Time required for 1 day's charge

The above table provides only general guidelines.

Operating temperature range: -5°C to +50°C

# HIP HOP

## WATER RESISTANCE

Water Resistance	< 3 atm < 30 meter	3 atm 30 meter	5 atm 50 meter	10 atm 100 meter
case		3 atm WR	5 atm WR	10 atm WR
	X	✓	✓	✓
	X	✓	✓	✓
	X	X	✓	✓
	X	X	✓	✓
	X	X	✓	✓
	X	X	X	✓
	X	X	X	X
	X	X	X	X

## PRECAUTIONS FOR USE

To avoid water pervading the interior mechanisms, the crown must never be extracted while the watch is under water.

Rinse the watch with fresh water any time it is exposed to abundant sweat or salt water. Sudden temperature changes should be avoided as these could cause condensation, marked by the crystal misting up, or impact significantly on the precision of the watch. In these cases, have your watch examined by your regular retailer.

Important: Never wear the watch while diving.

Do not expose the watch to direct sunlight to avoid colour alteration or to very high or low temperatures to avoid structural damages to the strap.

This watch is antimagnetic up to 60 gauss, and as a result is not affected by the electromagnetic fields produced by regular household appliances.

When used near strong magnetic fields, its functions may be momentarily affected.

The integrated circuits used in the watch are sensitive to static electricity. When the watch is exposed to intense electricity, timekeeping may lose in precision.

Keep the watch clean. Wash with water. Do not use solvents. Imported from extra UE countries.



# HIP HOP

## WARRANTY

This warranty is issued by Binda Italia Srl. The importer warrants HIP HOP Watches to the original purchaser for a period of two (2) years from the date of purchase, and warrants the purchased watch for material and manufacturing defects. The warranty does not prejudice the purchaser's rights in terms of the legal guarantees in force in the country of purchase. This warranty excludes wear and tear or modifications made to the case, strap and crystal, or damage due to water as a result of uses that do not comply with the following instructions. This warranty is not valid if the watch is damaged owing to accidents, negligence or improper use due to factors not resulting from material or manufacturing defects. The retailer accepts responsibility for any other form of warranty offered to the consumer. For information concerning the warranty's geographical areas of application, please consult our website [www.hiphopwatches.it](http://www.hiphopwatches.it)

BINDA ITALIA is engaged in various environmental protection programs. Should the need arise to dispose of an old watch, please dispose of it according to the regulations established by each one of the EU member countries. Set it aside for separate waste collection and give it to the retailer at the time you purchase a new watch. Illicit disposal waste of product from holder implies application of administrative penalties in accordance with the provisions of law.

Batteries must be disposed separately from the general waste. Do not recharge them. Keep loose batteries away from kids.

## SERVICE CALL

If a fault occurs, the purchaser must send the original copy of the guarantee certificate, completely filled in, the receipt or other suitable proof of purchase and a description of the fault to HIP HOP warehouse. If purchasers are based in Italy, they can call the free phone number +39 02 39 245 301, otherwise write an email to the following address: [info@bindagroup.com](mailto:info@bindagroup.com)

Postage, packaging and insurance are to be paid for by the purchaser. We recommend the package be insured in since the purchaser is responsible for the watch during transport.

The purchaser must also make sure that the watch is adequately protected during transport. Please send the watch without its box.

For repairs not covered by the guarantee on the battery, glass, casing or strap replacement, the amount charged by the HIP HOP Authorized Service Centre to the purchaser for the services requested will depend on the type of watch and repair work required.

This amount may therefore vary. For confirmation of the cost of repairs, the purchaser may call the HIP HOP Authorized Service Centre.

